



Estudiantes Doblemente Identificados

División de Apoyo Para Los Estudiantes Bilingües Emergentes
26 de febrero del 2025



Dra. Xóchitl Anabel Rocha

Gerente de Políticas y Asistencia
Técnica de Programas Bilingües

Nuestra meta...



Guiar al estado con enfoque y determinación a nivel de plan maestro en el desarrollo de apoyos necesarios para garantizar la igualdad de oportunidades educativas a los estudiantes bilingües emergentes, asegurando su éxito académico.

Los Objetivos

- **Identificar** los beneficios de la educación bilingüe, el desarrollo académico y el bilingüismo de sus hijos que están doblemente identificados
- **Explorar** los apoyos lingüísticos y académicos de los estudiantes doblemente identificados en aulas PK-12



Los temas

La educación bilingüe en Texas

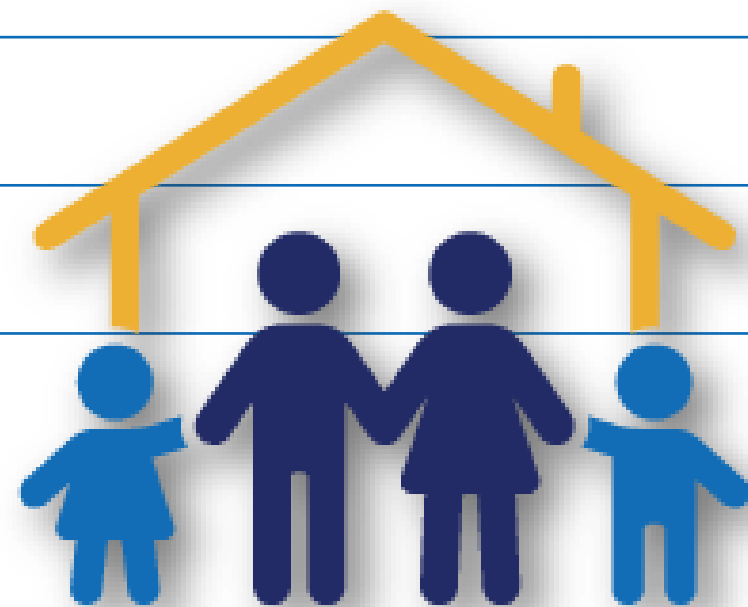
Los beneficios académicos y lingüísticos para **estudiantes doblemente identificados**

Impacto en el desarrollo personal y social

Recursos para padres y familias

Preguntas

Cierre



La Educación Bilingüe en Texas



La Educación en Texas

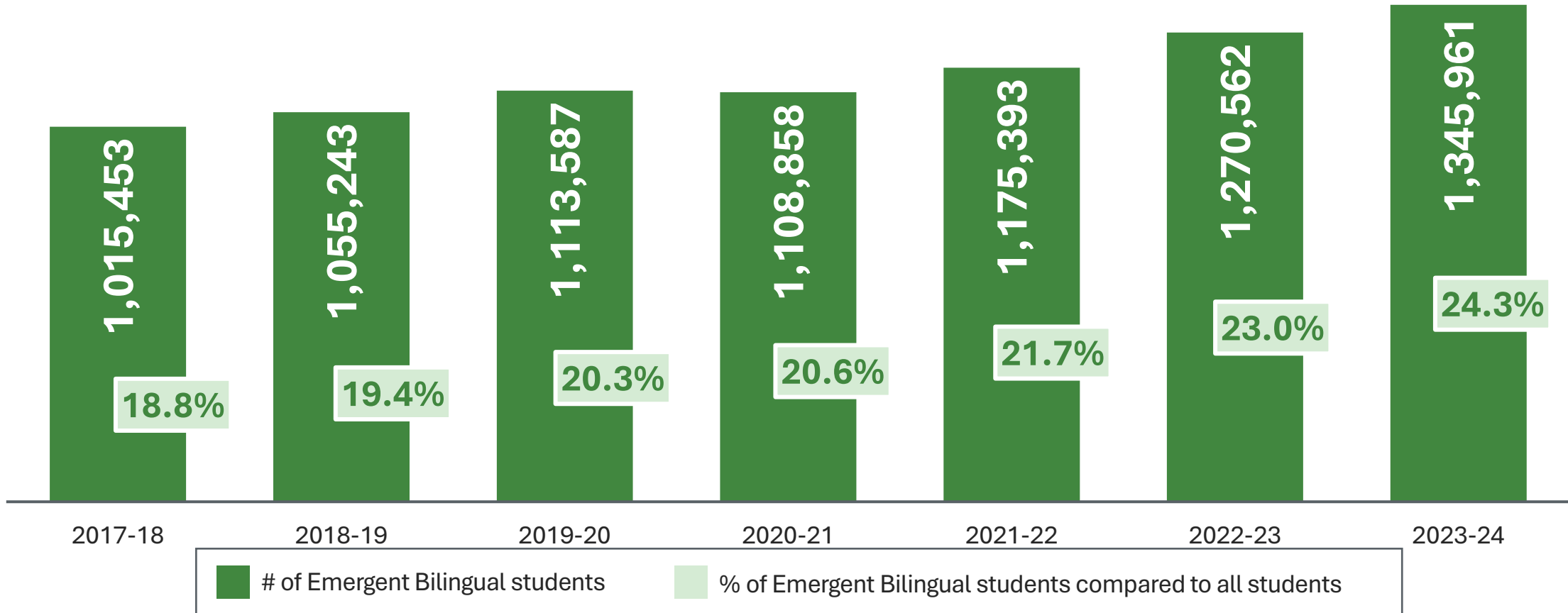


**99% de los distritos escolares
provén servicios a estudiantes
bilingües emergentes**

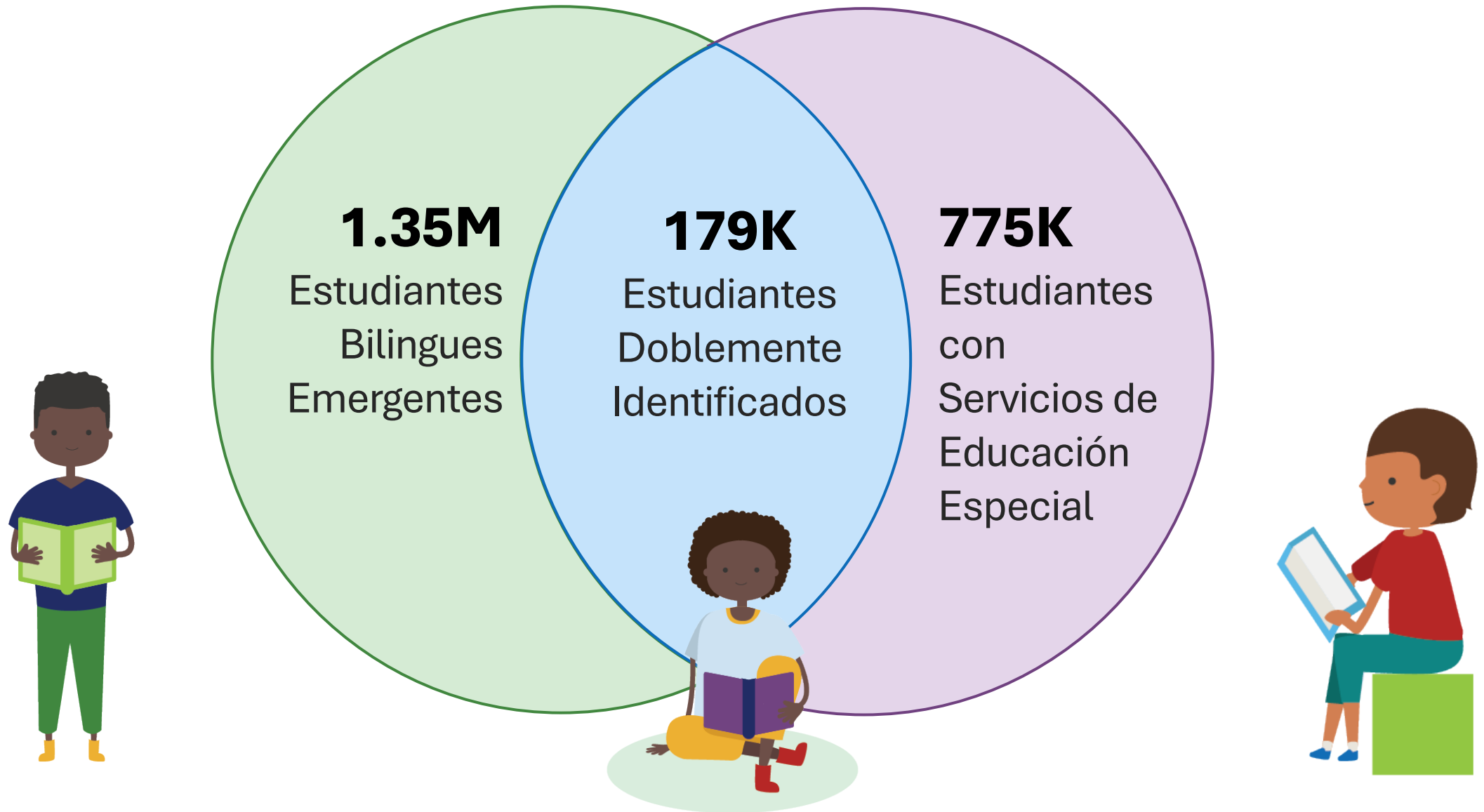


**24% son estudiantes bilingües
emergentes
Más de 1.3 Millón**

Estudiantes Bilingües Emergentes en Texas

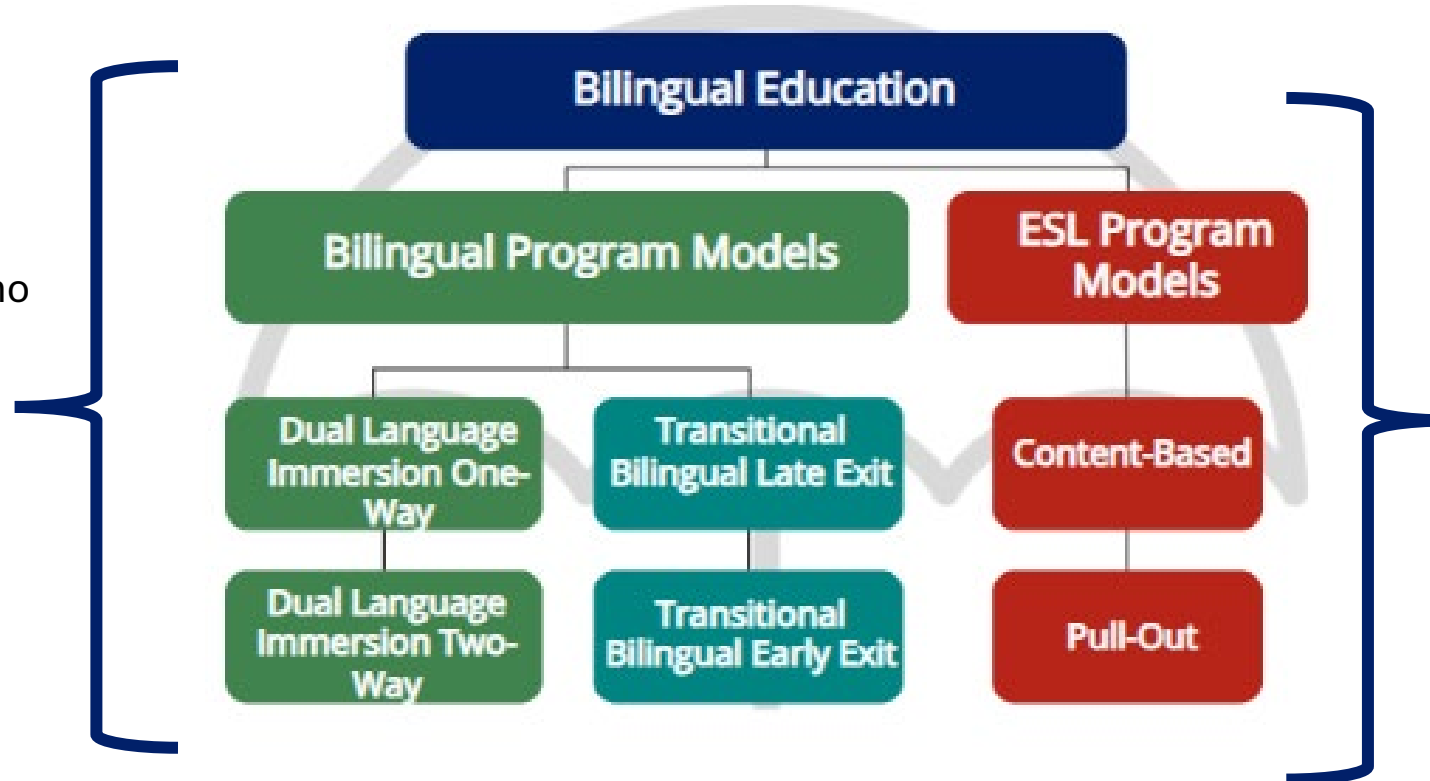


La población de estudiantes doblemente identificados



Programas aprobados en Texas

✓ Distritos **con 20** alumnos con el mismo idioma en el mismo nivel de PK-12 implementan un programa bilingüe.



✓ Distritos **con menos de 20** alumnos con el mismo idioma en el mismo nivel de PK-12 implementan un programa de ESL (por sus silgas en inglés)

Los programas bilingües promueven el éxito académico elevando y valorando el lenguaje, la cultura, e identidad de sus hijos

Programas de educación bilingüe

Programas para Estudiantes Bilingües Emergentes

Descripción de Video

Información general sobre el programa de Inglés como segundo idioma (ESL, por sus siglas en inglés)

Descripción de los Programas de Educación Bilingüe de Transición

Descripción general de los programas de doble inmersión

EDUCACIÓN BILINGÜE

MODELOS DE PROGRAMAS BILINGÜES

Los programas bilingües son impartidos por maestros que dominan tanto el idioma del programa (lengua materna) como el inglés. Ambos idiomas se utilizan en la instrucción a medida que los estudiantes trabajan hacia la meta del programa de adquirir el pleno dominio del inglés (transición) o bilingüismo, alfabetización bilingüe y competencia sociocultural (programa de inmersión).

1 PASO 1: IDENTIFICACIÓN

Cuestionario del idioma que se habla en casa (HLS por sus siglas en inglés)

- Se administra a todos los estudiantes al matricularse
- Estudiante evaluado si la encuesta muestra un idioma distinto del inglés

Evaluación del inglés

- Se administra si el HLS contiene un idioma distinto del inglés
- Evaluar comprensión y expresión oral (hablar y escuchar) en los grados PK-1
- Evaluar Comprensión oral (escuchar), Expresión oral (hablar), Lectura, Escritura en los grados 2-12

2 PASO 2: COLOCACIÓN

Comité de Evaluación de la Competencia Lingüística (LPAC por sus siglas en inglés): El LPAC está compuesto por un administrador del campus, un profesor bilingüe y un representante de los padres que se reúnen para determinar la elegibilidad e identificar a un estudiante como estudiantes bilingües emergentes (EB). A continuación, el LPAC envía una notificación por escrito a los padres, que pueden aceptar o denegar los servicios.

Programas bilingües aprobados por el estado

- Programa de inmersión de doble vía
- Programa de inmersión de una vía
- Transición con salida tardía
- Transición con salida temprana

Programa de ESL aprobados por el estado

- (Consultar el documento del Programa de Inglés como segundo idioma)

*Un estudiante que haya sido denegado servicios aún será clasificado como EB y se evaluará anualmente hasta que se cumplan los criterios de reclasificación.

3 PASO 3: REVISIÓN ANUAL/RECLASIFICACIÓN

Revisión de datos:

- Observaciones en el aula y documentación del profesor
- Sistema de Evaluación del Dominio del Inglés de Texas (TELPAS)
- Evaluaciones de Preparación Académica del Estado de Texas (STAAR) u otras evaluaciones de rendimiento académico

Reclasificación del alumno: una decisión tomada por el LPAC que indica que el alumno puede tener el mismo éxito que sus compañeros nativos de habla inglesa. Las decisiones se basan en la **Tabla de Reclasificación**.

Resultados: El alumno puede reclasificarse como English Proficient (EP) o puede continuar como alumno bilingüe emergente (EB).

4 PASO 4: MONITOREO TRAS LA RECLASIFICACIÓN

- Notificación escrita enviada a los padres para que aprueben la salida del programa de educación bilingüe
- Tras la aprobación de los padres, el alumno pasa a un aula de educación general
- Estudiante supervisado durante dos años por LPAC con notificación escrita anual de progreso enviada a los padres

Actualizado enero 2024

Programas que atienden a estudiantes bilingües emergentes (EB, por sus siglas en Inglés).

¿Cuál es el propósito del programa bilingüe?
Los programas bilingües están diseñados para hacer accesible el contenido académico del nivel de grado a los estudiantes bilingües emergentes mediante el desarrollo de habilidades de alfabetización y académicas en el idioma principal/asociado del niño y en inglés.

¿Cuáles son los cuatro modelos de programas bilingües aprobados por el estado?
En Texas, existen cuatro modelos de programas bilingües aprobados por el estado:

Tipo de Modelo de Programa	Meta	Instrucción
Lenguaje Dual Dos Vías	Los estudiantes bilingües emergentes logran el bilingüismo, la biculturalidad y la competencia sociocultural para alcanzar altos niveles de alfabetización y logros académicos tanto en el idioma asociado como en inglés.	Los estudiantes bilingües emergentes reciben instrucción en alfabetización y contenido académico en su idioma asociado, así como en inglés, por parte de maestros certificados en educación bilingüe/ESL. Al menos el 50% de la enseñanza se imparte en la lengua materna durante la duración del programa.
Bilingüismo Transicional con Salida Tardía	Los estudiantes bilingües emergentes utilizan su lengua materna como recurso mientras adquieren plena competencia en inglés para participar equitativamente en la escuela.	Los estudiantes bilingües emergentes reciben instrucción en lectoescritura y contenido académico tanto en su lengua materna como en inglés, por parte de maestros certificados en educación bilingüe/ESL. A medida que el niño adquiere habilidades en inglés, la cantidad de instrucción proporcionada en la lengua materna disminuye hasta alcanzar plena competencia en inglés.
Bilingüismo Transicional con Salida Temprana		

¿Cuáles son los beneficios de un programa bilingüe?
La instrucción académica es proporcionada por maestros que

- tienen competencia en el idioma principal de su hijo, así como en inglés; y proporcionan
- implementa prácticas culturales y lingüísticamente sostenibles para aprovechar los recursos lingüísticos y culturales de los estudiantes.
- están capacitados en métodos de adquisición de segunda lengua y cómo adaptar la instrucción para satisfacer las necesidades lingüísticas específicas de su hijo/a.

La investigación indica que los niños que participan en un programa bilingüe

- construyen sobre una base de alfabetización en su lengua materna para adquirir habilidades cognitivas y académicas más sólidas en inglés;
- tienen más probabilidades de cumplir los requisitos de graduación con un alto rendimiento académico y de estar preparados para la universidad, la carrera profesional y el servicio militar;
- tienen más probabilidades de desarrollar una identidad bicultural, volverse bilingües y tener una autoestima más alta; y
- pueden utilizar sus habilidades bilingües para acceder a oportunidades laborales competitivas en un mundo global.

¿Qué instrucción recibirá mi hijo/a en un programa bilingüe?
Su hijo/a desarrollará habilidades lingüísticas y de alfabetización en su lengua materna como recurso para adquirir el inglés. Desarrollará habilidades de lectura, escritura, escucha y expresión oral en inglés a través de los Estándares de Competencia en el Idioma Inglés (ELPS, por sus siglas en inglés), en conjunto con la instrucción académica correspondiente al nivel de grado en las Normas Esenciales del Conocimiento de Texas (TEKS, por sus siglas en inglés) para todas las áreas de contenido, incluyendo artes del lenguaje, matemáticas, ciencias y estudios sociales. El maestro/a de su hijo/a será competente en la lengua materna de su hijo/a en inglés, y estará especialmente capacitado/a para satisfacer las necesidades lingüísticas de su hijo/a. La instrucción se diseñará teniendo en cuenta las experiencias de aprendizaje únicas de su hijo/a, fomentará una identidad positiva y honrará la cultura y experiencias de su hijo/a.

¿Cómo pueden los padres apoyar a sus hijos que participan en un programa bilingüe?
Los padres pueden apoyar la adquisición del inglés de sus hijos proporcionando oportunidades en casa para practicar su lengua materna y el inglés. La investigación muestra los beneficios del desarrollo en la lengua materna en el desarrollo de la segunda lengua y la transferencia positiva de habilidades de un idioma a otro. Algunos ejemplos de actividades parentales para apoyar la adquisición del inglés incluyen:

- Leer y participar en conversaciones con su hijo/a en su lengua materna y en inglés, para apoyar el desarrollo del lenguaje oral y las habilidades de lectoescritura de su hijo/a tanto en la lengua materna como en inglés; y
- Animar a su hijo/a para que logre, proporcionándole un lugar para estudiar y mostrando interés en sus tareas escolares.

Formas de apoyar el programa de educación bilingüe incluyen:

- participar como miembro del Comité de Evaluación de Proficiencia en el Idioma (LPAC, por sus siglas en inglés);
- ser voluntario/a en la escuela de su hijo/a y apoyar al maestro/a de su hijo/a en actividades en el aula; y
- participar en comités de toma de decisiones escolares y del distrito u otros comités asesores.

¿Puede un niño que también está recibiendo otros servicios participar en un programa de educación bilingüe?
Sí, los estudiantes que reciben servicios en otros programas, como educación especial, 504, respuesta a la intervención y dotados/talentosos o académicamente avanzados, también pueden participar en el programa de educación bilingüe. El LPAC, en conjunto con otros comités de servicios estudiantiles, se reúne para discutir y coordinar servicios basados en las necesidades educativas de su hijo/a.

Para obtener más información, por favor visite: <https://www.txel.org/parents-and-families/>

TEA Texas Education Agency
Derechos de autor ©2023 Agencia de Educación de Texas

Recursos para padres y familias en la página web TXEL.org

Los beneficios académicos y lingüísticos
para **estudiantes doblemente
identificados**



Beneficios académicos y lingüísticos



MEJORA LAS HABILIDADES
COGNITIVAS Y DE
RESOLUCIÓN DE
PROBLEMAS



VENTAJAS DEL
APRENDIZAJE EN TODAS
LAS MATERIAS



AVANCE LINGÜÍSTICO EN
DOS IDIOMAS



APOYA LAS NECESIDADES
ESPECIALES DE LA
DISCAPACIDAD

Las indagaciones apoyan la participación de los estudiantes doblemente identificados en programas bilingües para el rendimiento académico a un largo plazo,



SIN sacrificar su lenguaje, herencia cultural, identidad ni su discapacidad.



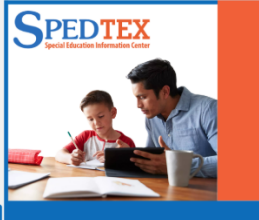
Aumenta el autoestima y la motivación para aprender contenido y desarrollar el lenguaje académico.

Recursos para padres y familias



Recursos adicionales para padres y familias

Recursos destacados



Texto rápido

Encuentre recursos sobre la discapacidad de su hijo, sus derechos, así como los apoyos y servicios disponibles. Llamadas y chat disponibles en inglés y español.



Primera infancia en Texas

Encuentre recursos y apoyo para usted y para sus hijos a medida que crecen y se desarrollan con respecto a programas de salud, crianza, cuidado infantil y elegibilidad.



Servicios de educación especial dirigidos por los padres

Aprenda cómo obtener una subvención única en línea de \$1,500 para padres y tutores de estudiantes elegibles que reciben servicios de educación especial.



Verificación de la realidad de Texas

Texas Reality Check le mostrará cuánto costarán sus gastos de manutención y la cantidad de dinero que necesitará ganar para pagarlos.

Recursos destacados



Serie T3

Escuche en uno de los nueve idiomas disponibles las presentaciones de TEA y los apoyos comunitarios en este seminario web virtual.



Kit de herramientas para la graduación

Aprenda cómo los estudiantes de secundaria pueden obtener reconocimientos y experiencia para prepararlos para futuras carreras.

[Versión en español](#)

Recursos destacados



Equidad en la educación de los GT

Obtenga información sobre los servicios GT disponibles en Texas y cómo defender las necesidades de su hijo en el entorno académico.



Suscríbete a TXEL

Suscríbase al portal para conocer eventos, recursos y orientación relacionados con su hijo y la educación bilingüe en Texas.



Boletín de padres y familias

Edición de Invierno 2024

TXEL.ORG



El proceso para brindar servicios a los estudiantes aprendices del idioma inglés



División de Apoyo Para Los Estudiantes Bilingües Emergentes



Dra. Xóchitl Anabel Rocha
Bilingual Programs Policy &
Technical Assistance Manager



Dr. Patricia Quesada
Bilingual Programs
Coordinator



Michelle Merrick
ESL Programs
Coordinator



Amy Johnson
Multiple Needs
Coordinator



Rickey Santellana
State/Federal Program
Supervision & Support Director



Raúl Alvarado
Monitoring
Coordinator



Vacant
Monitoring
Coordinator



Jorge Vela
Project
Specialist

¡Mil gracias! Thank you!



Dra. Xóchitl Anabel Rocha

Gerente de Política y Asistencia
Técnica de Programas Bilingües

Xochitl.Rocha@tea.texas.gov

CONTACTO

División de apoyo para
estudiantes bilingües
emergentes



EmergentBilingualSupport@tea.texas.gov



TXEL.org

ENCUESTA



¡Se agradece su
retroalimentación!